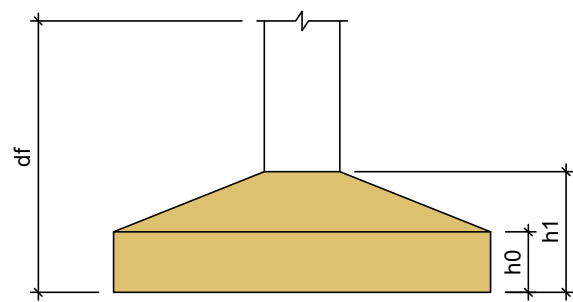


Planta de localização
escala 1:50

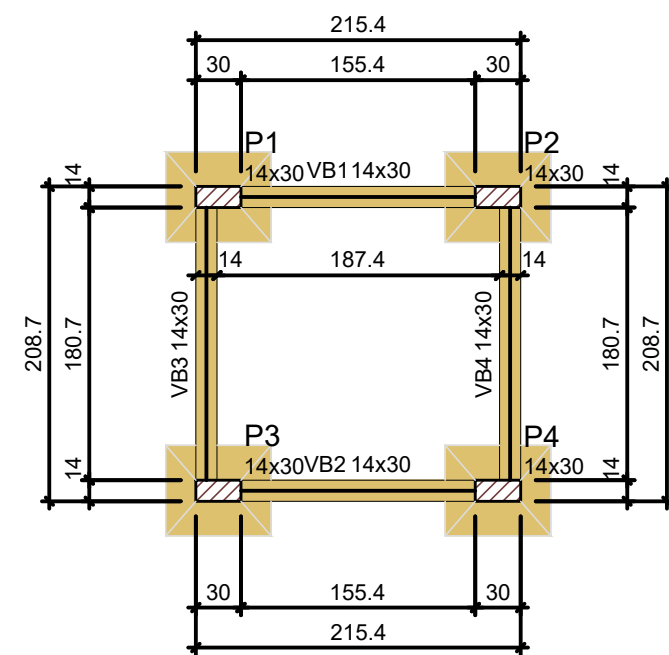
Nome	Seção (cm)	X (cm)	Y (cm)	Carga Máx. (tf)	Carga Mín. (tf)	Pilar								Fundação					
						Mx Máximo (kgf.m)		My Máximo (kgf.m)		Fx Máximo (tf)		Fy Máximo (tf)		Lado B (cm)	Lado H (cm)	h / ha (cm)	h1 / hb (cm)	df (cm)	
						Positivo	Negativo	Positivo	Negativo	Positivo	Negativo	Positivo	Negativo						
P1	14x30	-420.00	824.50	1.5	1.1	0	0	0	0	0.1	0.0	0.1	0.0	60	70	30	40	100	
P2	14x30	-234.59	824.50	1.5	1.1	0	0	0	0	0.1	-0.2	0.1	0.0	60	70	30	40	100	
P3	14x30	-420.00	629.85	1.5	1.1	0	0	0	0	0.1	0.0	0.1	0.0	60	70	30	40	100	
P4	14x30	-234.59	629.85	1.5	1.1	0	0	0	0	0.1	-0.2	0.1	0.0	60	70	30	40	100	

Os esforços indicados nesta tabela são os valores máximos obtidos pela envoltória de todas as combinações definidas para as fundações. Para análises complementares, deve-se consultar o relatório de esforços na fundação, que apresenta os valores calculados para cada combinação.



Localização no eixo X	
Coordenadas (cm)	Nome
-420.00	P1, P3
-234.59	P2, P4

Localização no eixo Y	
Coordenadas (cm)	Nome
824.50	P1, P2
629.85	P3, P4



Vigas			
Nome	Seção (cm)	Elevação (cm)	Nível (cm)
VB1	14x30	0	0
VB2	14x30	0	0
VB3	14x30	0	0
VB4	14x30	0	0

Características dos materiais		
fck (kgf/cm²)	Ecs (kgf/cm³)	
250	241500	
Dimensão máxima do agregado = 19 mm		

Pilares			
Nome	Seção (cm)	Elevação (cm)	Nível (cm)
P1	14x30	0	0
P2	14x30	0	0
P3	14x30	0	0
P4	14x30	0	0

Legenda dos pilares	
	Pilar que passa

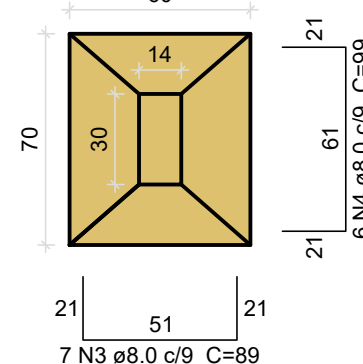
Legenda das vigas e paredes	
	Viga

Forma do pavimento FUNDAÇÃO
escala 1:50

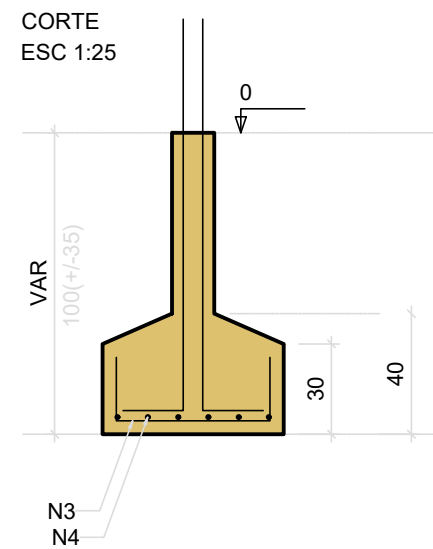
S1=S2=S3=S4

PLANTA

ESC 1:25



Solo com capacidade de suporte > 2.00 kgf/cm²
Solo compactado sobre a sapata
peso específico > 1600.00 kgf/m³



P1=P2=P3=P4

ESC 1:25

ESC 1:25

ESC 1:25

ESC 1:25

ESC 1:25

ESC 1:25

ESC 1:25

ESC 1:25

ESC 1:25

ESC 1:25

ESC 1:25

ESC 1:25

ESC 1:25

ESC 1:25

ESC 1:25

ESC 1:25

ESC 1:25

ESC 1:25

ESC 1:25

ESC 1:25

ESC 1:25

ESC 1:25

ESC 1:25

ESC 1:25

ESC 1:25

ESC 1:25

ESC 1:25

ESC 1:25

ESC 1:25

ESC 1:25

ESC 1:25

ESC 1:25

ESC 1:25

ESC 1:25

ESC 1:25

ESC 1:25

ESC 1:25

ESC 1:25

ESC 1:25

ESC 1:25

ESC 1:25

ESC 1:25

ESC 1:25

ESC 1:25

ESC 1:25

ESC 1:25

ESC 1:25

Relação do aço

AÇO	N	DIAM (mm)	QUANT	C.UNIT (cm)	C.TOTAL (cm)
CA60	1	5.0	24	75	1800
CA50	2	5.0	24	52	1248
	3	8.0	28	89	2492
	4	8.0	24	99	2376
	5	10.0	16	152	2432

Resumo do aço

AÇO	DIAM (mm)	C.TOTAL (m)	PESO + 10 % (kg)
CA50	8.0	48.7	21.1
CA60	10.0	24.4	16.5
CA60	5.0	30.5	5.2
PESO TOTAL (kg)			
CA50	37.6		
CA60	5.2		

Volume de concreto (C-25) = 0.68 m³
Área de forma = 5.23 m²

Relação do aço

AÇO	N	DIAM (mm)	QUANT	C.UNIT (cm)	C.TOTAL (cm)
VB1	1	5.0	48	75	3600
VB4	2	8.0	8	209	1672
	3	8.0	4	219	876
	4	8.0	4	237	948

Resumo do aço

AÇO	DIAM (mm)	C.TOTAL (m)	PESO + 10 % (kg)
CA50	8.0	35	15.2
CA60	5.0	36	6.1
PESO TOTAL (kg)			
CA50	15.2		
CA60	6.1		

Volume de concreto (C-25) = 0.28 m³
Área de forma = 4.97 m²

VB1

ESC 1:50

ESC 1:25

ESC 1:25

ESC 1:25

ESC 1:25

ESC 1:25

ESC 1:25

ESC 1:25

ESC 1:25

ESC 1:25

ESC 1:25

ESC 1:25

ESC 1:25

ESC 1:25

ESC 1:25

ESC 1:25

ESC 1:25

ESC 1:25

ESC 1:25

ESC 1:25

ESC 1:25

ESC 1:25

ESC 1:25

ESC 1:25

VB2

ESC 1:50

ESC 1:25

ESC 1:25

ESC 1:25

ESC 1:25

ESC 1:25

ESC 1:25

ESC 1:25

ESC 1:25

ESC 1:25

ESC 1:25

ESC 1:25

ESC 1:25

ESC 1:25

ESC 1:25

ESC 1:25

ESC 1:25

ESC 1:25

ESC 1:25

ESC 1:25

ESC 1:25

ESC 1:25

ESC 1:25

ESC 1:25

VB3

ESC 1:50

ESC 1:25

ESC 1:25

ESC 1:25

ESC 1:25

ESC 1:25

ESC 1:25

ESC 1:25

ESC 1:25

ESC 1:25

ESC 1:25

ESC 1:25

ESC 1:25

ESC 1:25

ESC 1:25

ESC 1:25

ESC 1:25

ESC 1:25

ESC 1:25

ESC 1:25

ESC 1:25

ESC 1:25

ESC 1:25

ESC 1:25

VB4

ESC 1:50

ESC 1:25

ESC 1:25

ESC 1:25

ESC 1:25

ESC 1:25

ESC 1:25

ESC 1:25

ESC 1:25

ESC 1:25

ESC 1:25

ESC 1:25

ESC 1:25

ESC 1:25

ESC 1:25

ESC 1:25

ESC 1:25

ESC 1:25

ESC 1:25

ESC 1:25

ESC 1:25

ESC 1:25

ESC 1:25

ESC 1:25

CONTRATADA:	CONTRATANTE:
CNPJ Nº: 14.783.066/0001-35 AVENIDA MESTRA FERREIRA, Nº 726 - 1º ANDAR, CENTRO MONTES CLAROS/MG - CEP: 39401-074	CNPJ Nº: 17.697.152/0001-98 RUA JOSÉ MARQUES CALDEIRA, Nº 329 - CENTRO CONSTRUÇÃO DE CAPELA PARA VELÓRIO
RESPONSÁVEL TÉCNICO:	RESPONSÁVEL LEGAL:
JONAS LEITE FERREIRA JUNIOR CREA/CAU: 196.418/D - MG	PREFEITO(A) MUNICIPAL DE ENGENHEIRO NAVARRO/MG
CONSTRUÇÃO DE CAPELA PARA VELÓRIO	
DESCRIÇÃO: PLANTA DE LOCAÇÃO, FORMA FUNDAÇÃO, ARMAÇÃO SAPATAS E VIGAS BALDRAMES	ÁREA EDIFICADA: ÁREA M² TIPO DE EDIFICAÇÃO: PAVIMENTO
ENDEREÇO DA OBRA: MUNICÍPIO DE ENGENHEIRO NAVARRO-MG	DATA INICIAL: 05 DE JUNHO DE 2023
MUNICÍPIO/COMUNIDADE: ENGENHEIRO NAVARRO/MG	DATA DA REV.:
REFERÊNCIA DO PROJETO: 2434	ESCALA: INDICADAS
Nº REVISÃO: 00	01/02