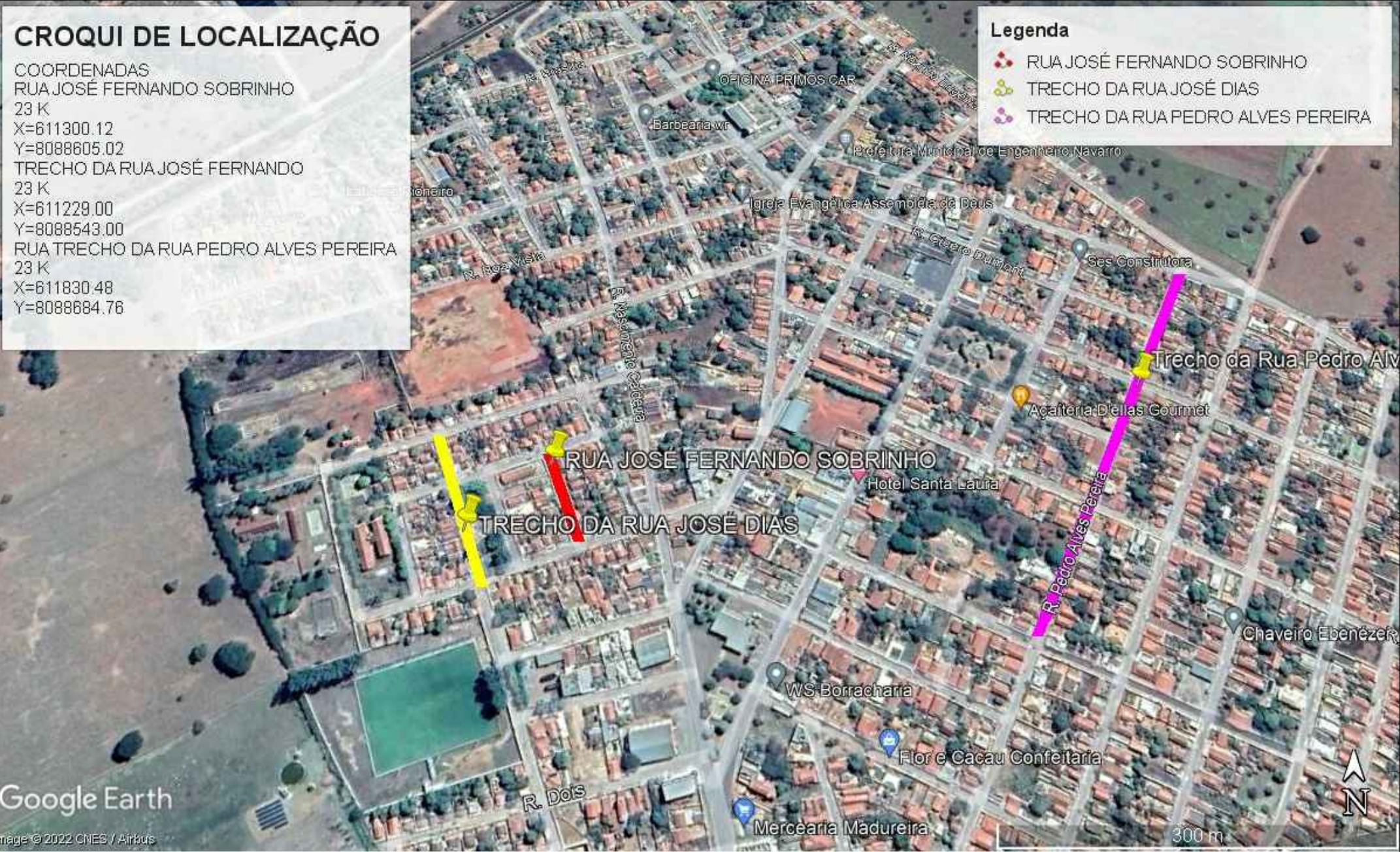
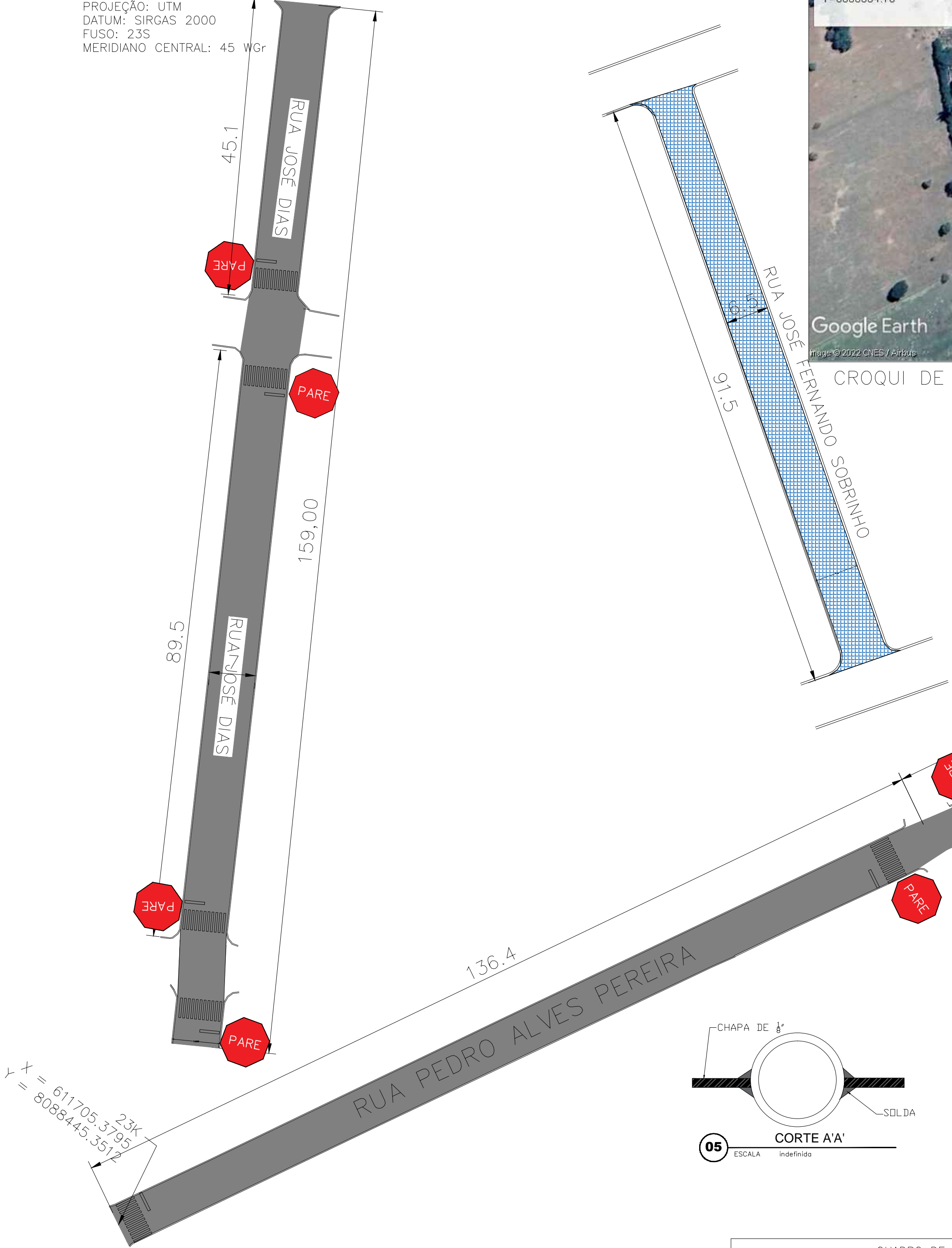


GEORREFERENCIAMENTO  
PROJEÇÃO: UTM  
DATUM: SIRGAS 2000  
FUSO: 23S  
MERIDIANO CENTRAL: 45 WGr

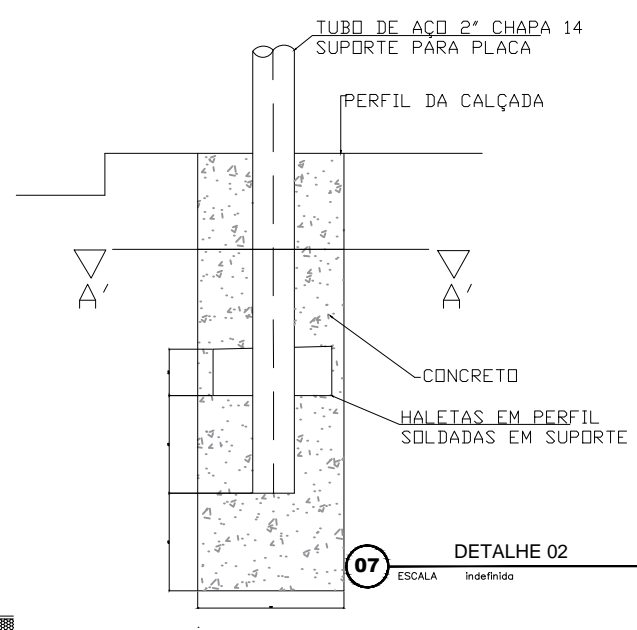


CROQUI DE LOCALIZAÇÃO

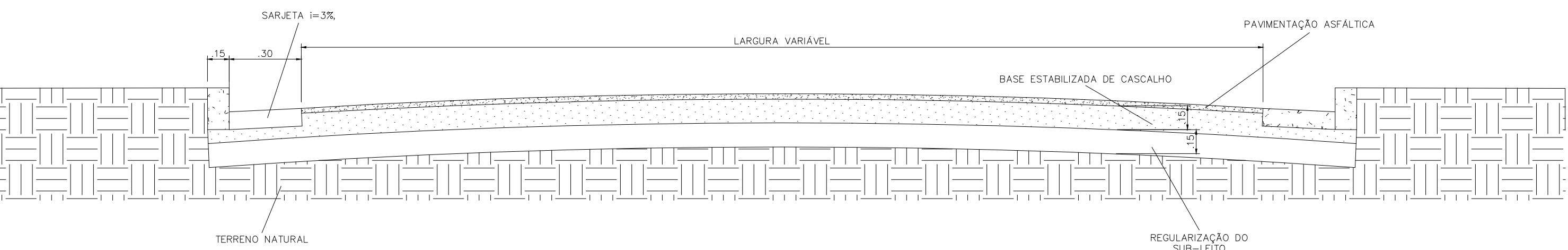


0 PLANTA BAIXA  
ESCALA 1:750

QUADRO DE ÁREA DE PAVIMENTAÇÃO		
NOME DAS RUAS	ÁREA m²	CAPA ALFÁTICA
RUA JOSÉ FERNANDO SOBRINHO	A = 594,75 m²	3 CM
RUA JOSÉ DIAS	A = 1113,00 m²	3 CM
RUA PEDRO ALVES PEREIRA	A = 2448,51 m²	3 CM

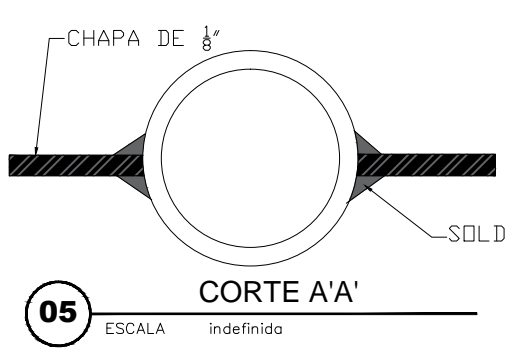


3 CORTA TRANSVERSAL DE RUAS DIVERSAS  
ESCALA 1:20



04 DET. FAIXA DE PEDESTRES  
SEM ESCALA

2 DETALHE MEIO FIO DE TRAVAMENTO  
ESCALA 1:20



05 CORTE A-A'  
ESCALA indefinido



LEGENDA

	PARE
	RUAS A SER PAVIMENTADA
	RUAS A SER DEMOLIDA E FAZER UM NOVO PAVIMENTO

MAPA-CHAVE

NOTAS	
1 - Medidas em metros.	

CONTRATANTE:		PREFEITURA MUNICIPAL DE ENGENHEIRO NAVARRO		PROJETO GEOMÉTRICO	
RESPONSÁVEL TÉCNICO: JONAS LEITE FERREIRA JÚNIOR		CREA: MG 196.418/D		RECAPEAMENTO DE VIAS EM ENGENHEIRO NAVARRO	
MUNICÍPIO/ÁREA: MUNICÍPIO DE ENGENHEIRO NAVARRO/MG		ENDEREÇO DA OBRA: DIVERSAS RUAS NA SEDE DA CIDADE		CROQUI DE LOCALIZAÇÃO E DETALHES	
DATA: 09/08/2022		ESCALA: INDICADA		PRANCHA: 01/01	
ARQUIVO: 002					